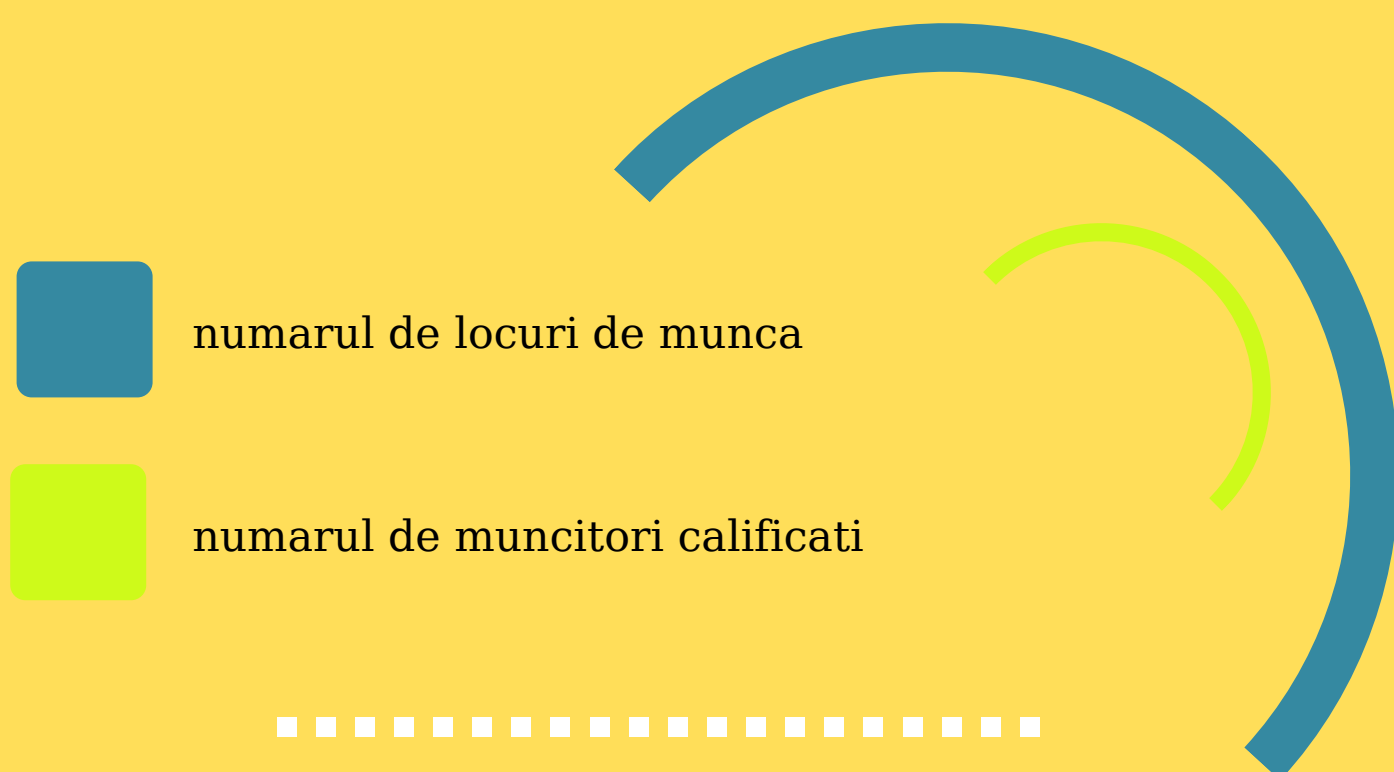


# STRATEGII PENTRU GASIREA SI RECRUTAREA CELOR MAI BUNI SUPPLY CHAIN MANAGERS

## Statistici:

- ★ 71% dintre organizatii raporteaza dificultati in a gasi manageri calificati si talentati in Supply Chain
- ★ 6 la 1 este raportul de cerere de profesioniști in Supply Chain fata de existenta persoanelor calificate in Supply Chain
- ★ 38% dintre managerii de Supply Chain sunt increzatori in competenta organizatiei lor
- ★ 76% dintre companii au o organizatie de tip Supply Chain bine determinata

## Predictia pietei muncii in Supply Chain pentru 2025:



.....

## Ce pot face organizatiile?

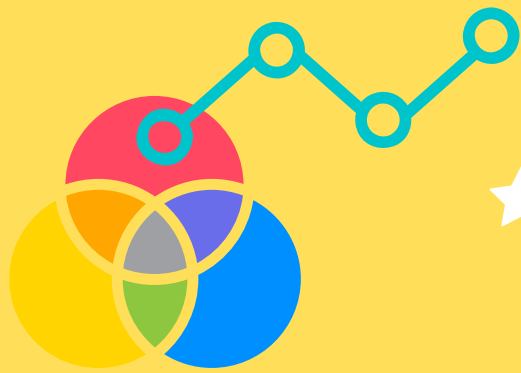
.....





## OAMENI


- ★ Angajati cei mai buni recrutori in Supply Chain si structurati-va organizatia sa fie proactiva vs. reactiva.
- ★ Alocati sarcinile potrivite de recrutare fiecarui membru din echipa de recrutare, evitand greseala atat de comuna de a aloca toate sarcinile unei singure persoane.



## PROCESE

- ★ Realizati o analiza de tip **SWOT** a procesului de angajare si elaborati o strategie pentru inlaturarea decalajelor si gestionarea riscurilor.
- ★ Concentrati-va pe fluidizarea procesului de angajare si eliminati pasii inutili, acolo unde lucrurile importante tind sa se piarda
- ★ Concentrati-va pe dezvoltarea unui proces care sa asigure o experienta pozitiva a candidatilor si pe angajarea managerilor cu adevarat performanti in domeniu

## TEHNOLOGIE

- 
- ★ Asigurati-va ca echipa de recrutare foloseste cel mai bun sistem de identificare a candidatilor talentati si de gestionare a aplicatiilor in asa fel incat sa va pastrati avantajul competitiv.
  - ★ Dezvoltati un kit de recrutare care sa permita echipei de recrutare sa acceseze rapid instrumentele de cautare, tehnologiile, site-urile de profil, platformele, s.a.m.d.
  - ★ Lucrati in deplin parteneriat cu echipa de IT, de Marketing si cu orice alte echipe interne de care aveti nevoie pentru a dezvolta o strategie digitalizata de Employer Branding, care sa atraga talentele de top



## SOURCING

- ★ Creati o strategie de sourcing de tipul unui canal complet care sa incorporeze mixul potrivit de resurse, cercetare, publicitate, cautare si canalele de social media
- ★ Inscrieti-va si participati la retelele de Supply Chain care va ajuta sa va cunoasteti si sa va conectati cu industria si profesionistii acesteia
- ★ Implementati un program de tipul Employee Referral la care sa participe executivii organizatiei pentru a-i sprijini si motiva pe toti angajatii sa participe